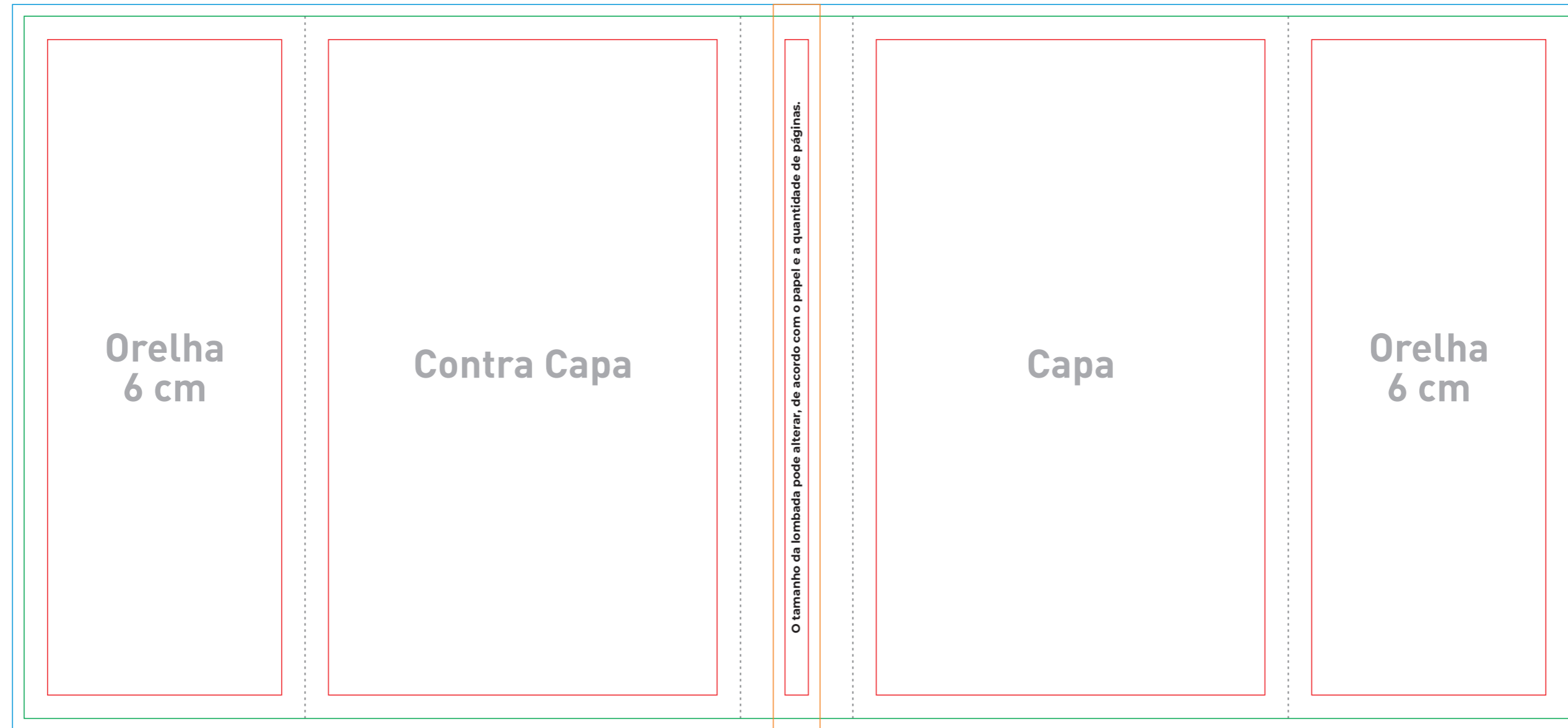


Lombada



 **Margem de Sangria**

A **Margem de Sangria** é uma extensão de segurança que se estende para fora da área impressa, evitando espaços em branco após o corte final

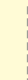
 **Margem de Segurança**

O espaço entre a borda da margem de sangria e as informações contidas nela. As informações devem ser adicionada para dentro da **Margem de Segurança**, com o objetivo de proteger textos e outros elementos.

 **Linha de Corte - corte final**

A **Linha de Corte** indica onde o seu arquivo será refilado no processo final. (Poderá haver variação)

 **Lombada**

 **Margem de Vinco**



Margem de Sangria

A **Margem de Sangria** é uma extensão de segurança que se estende para fora da área impressa, evitando espaços em branco após o corte final



Margem de Segurança

O espaço entre a borda da margem de sangria e as informações contidas nela. As informações devem ser adicionada para dentro da **Margem de Segurança**, com o objetivo de proteger textos e outros elementos.



Linha de Corte - corte final

A **Linha de Corte** indica onde o seu arquivo será refilado no processo final.
(Poderá haver variação)

Miolo Frente



Margem de Sangria

A **Margem de Sangria** é uma extensão de segurança que se estende para fora da área impressa, evitando espaços em branco após o corte final



Margem de Segurança

O espaço entre a borda da margem de sangria e as informações contidas nela. As informações devem ser adicionada para dentro da **Margem de Segurança**, com o objetivo de proteger textos e outros elementos.



Linha de Corte - corte final

A **Linha de Corte** indica onde o seu arquivo será refilado no processo final.
(Poderá haver variação)

Miolo Verso